

# balance | balance (rlu)

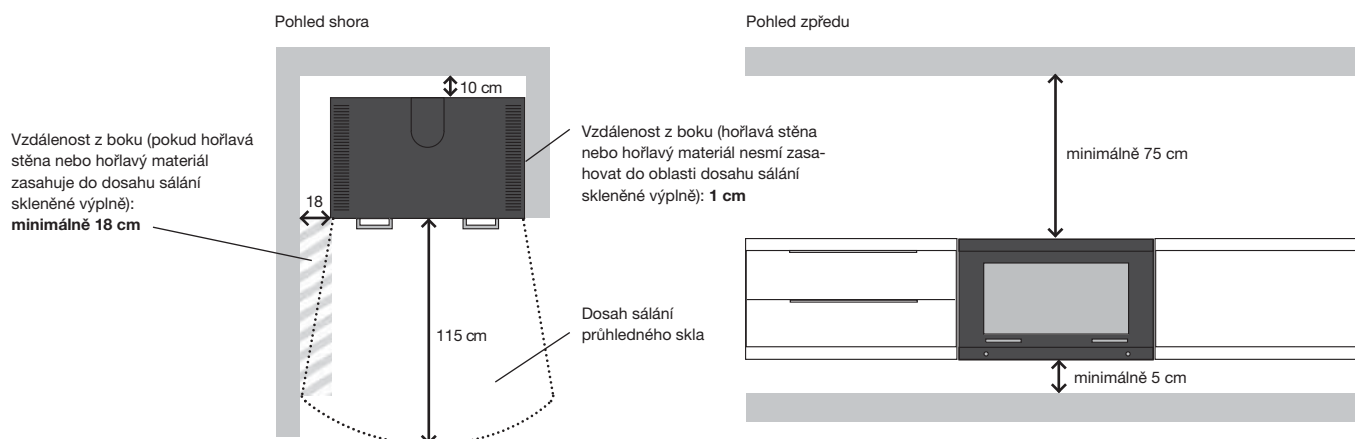
Kamna na tuhá paliva (štípané dřevo) Vícnásobné připojení do komína je povoleno.

Tato kamna nemají charakter stáložárného topidla!

Název normy EN 13240 / Číslo zkoušky: RRF - 40 12 3148 kód zkušebny: 1625 | číslo certifikátu DIBt: Z-43.12-340

## Technické údaje

### Bezpečnostní vzdálenosti od HOŘLAVÝCH stěn/ materiálů v cm:



### Za podmínek zkoušky byly získány následující hodnoty:

|   |      |
|---|------|
| energetická účinnost v %:                     | 0,10 |
| průměrný výtlačný tlak v Pa:                  | 12   |
| jmenovitý tepelný výkon v kW:                 | 7,0  |
| energetická účinnost v %:                     | 78,6 |
| prach v mg/Nm <sup>3</sup> :                  | 26   |
| provoz s uzavřeným topeništěm (konstrukce 1): | ano  |
| hmotnostní tok spalin v g/s:                  | 6,3  |
| průměrný obsah CO v mg/Nm <sup>3</sup> :      | 1250 |
| teplota spalinového hrdla v °C:               | 387  |
| teplota spalin (ta-tr) v °C:                  | 289  |

### Hmotnosti:

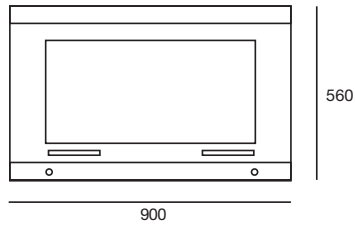
|  |   |
|--|---|
| Hmotnost topidla v kg (spalovací komora):    | 200 (+ max. nosnost 50 kg)              |
| prvek zásobníku (dřevo, š 60 / 90 / 120 cm): | 57 / 70 / 84 kg (+ max. nosnost 200 kg) |
| prvek zásuvky (dřevo, š 60 / 90 / 120 cm):   | 64 / 80 / 97 kg (+ max. nosnost 50 kg)  |
| prvek lavice (dřevo, š 60 / 90 / 120 cm):    | 50 / 60 / 75 kg (+ max. nosnost 200 kg) |
| prvek regálu (dřevo, š 60 / 90 / 120 cm):    | 60 / 72 / 84 kg (+ max. nosnost 50 kg)  |
| konzola TV (dřevo, š 60 / 90 / 120 cm):      | 50 / 60 / 70 kg (+ max. nosnost 50 kg)  |
| prvek zásobníku (ocel, š 60 / 90 / 120 cm):  | 60 / 75 / 90 kg (+ max. nosnost 200 kg) |
| prvek lavice (ocel, š 60 / 90 / 120 cm):     | 55 / 65 / 75 kg (+ max. nosnost 200 kg) |

### Rozměry:

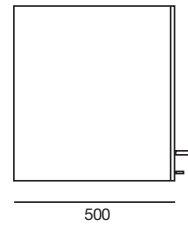
|  |                 |
|--|-----------------|
| Rozměry kamen v mm (výška / šířka / hloubka):                | 560 / 900 / 500 |
| Rozměry topeniště v mm (výška / šířka / hloubka):            | 340 / 650 / 350 |
| Rozměry otvoru topeniště v cm <sup>2</sup> :                 | 1670            |
| Rozměry dna topeniště v cm <sup>2</sup> :                    | 2178            |
| Průměr trubky (spalinové hrdlo) v mm:                        | 150             |
| Možnost připojení kouřovodu shora a zezadu (s / z):          | s / z           |
| Průměr hrdla přívodního vzduchu v mm:                        | 100             |
| Možnost připojení spalovacího vzduchu zezadu a dole (z / d): | z / d           |

## Stanovené rozměry spalovací komory a přípojek:

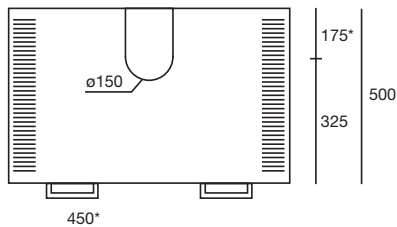
Pohled zepředu



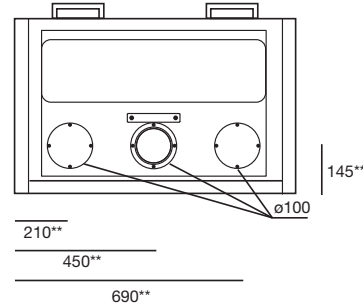
Pohled z boku



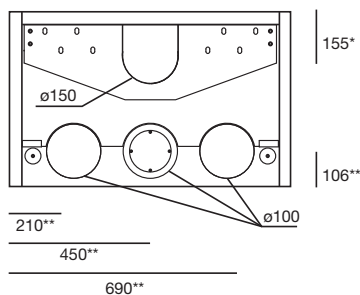
Pohled shora



Pohled zespodu



Pohled zezadu



\* Střed otvoru pro eventuální výstup kouřovodu  
\*\* Střed otvoru pro eventuální přívod čerstvého vzduchu



**Instalace:** Při připojování krbových kamen se musí bezpodmínečně dodržovat platné národní a evropské normy a lokální předpisy. Před instalací prosím kontaktujte svého místně příslušného kominíka.

**Instalace krbových kamen:** Zkontrolujte, zda má podlaha dostatečnou únosnost. Při nedostatečné únosnosti je nezbytné provést vhodná opatření (např. deska pro rozdělení zátěže), aby bylo potřebné únosnosti dosaženo.

**Čištění:** Krbová kamna je nutné pravidelně čistit. K tomu patří i vyprazdňování popelníku a čištění natřásacího roštu. Kromě toho vyčistěte minimálně jednou za rok spojovací kusy a kouřovody a také minimálně jednou za rok ošetřete všechny pohyblivé díly jako např. závěsy žáruvzdornou měděnou pastou. Skleněné výplně čistěte vlhkým hadříkem a čistou vodou. Komin je nutno pravidelně nechat odborně vyčistit kominíkem.

**Zásobování místnosti a krbových kamen vzduchem:** Dbejte prosím na dostatečné větrání místnosti. Nikdy nezavírejte otvory pro vstup vzduchu ani konvekční šachty kamen.

**U kamen s provozem nezávislým na vzduchu v místnosti (RLU) musí být dvířka topeniště neustále udržována v uzavřeném stavu, protože jinak by nemohl být zaručen provoz topidla nezávislý na vzduchu v místnosti!**

**Spalovací vzduch – Pokyny ohledně provozu nezávislého na vzduchu v místnosti (RLU):** Aby bylo zaručeno správné fungování kamen, musí být zajištěno, že bude k dispozici dostatečné množství vzduchu pro proces spalování. Kamna jsou konstruována nezávisle na vzduchu v místnosti a mohou být připojena buď potrubím pro spalovací vzduch přímo směrem ven (Typ: FC<sub>41x</sub>) nebo na vzduchový kanál koaxiálního komínu – LAS (Typ: FC<sub>51x</sub>). Přitom nesmí na trubce spalovacího vzduchu dojít k tlakové ztrátě větší než 3 Pa. Při použití ohebné hliníkové trubky je nutno dbát na to, aby byla trubka chráněna před mechanickým poškozením. Spalovací vzduch musí být směrem ven uzavíratelný vzduchovou klapkou a poloha vzduchové klapky musí být rozpoznatelná v místnosti, kde jsou kamna instalována. Jak trubka spalovacího vzduchu, tak i spojovací kus musí být vzduchotěsné.

**Topidlo se nesmí používat pro spalování odpadu!**

Výhradní dovozce pro ČR a SR: SAPIO.CZ s.r.o. | www.skanttherm.cz | info@skanttherm.cz  
Tel.: +420 776 557 574 | +420 773 173 323

**skanttherm®**

skanttherm wagner gmbh & co. kg | postfach 3265 | d-59281 oelde  
tel. +49(0) 25 22-59 01-0 | fax +49(0) 25 22-59 01-149 | info@skanttherm.de | www.skanttherm.de